



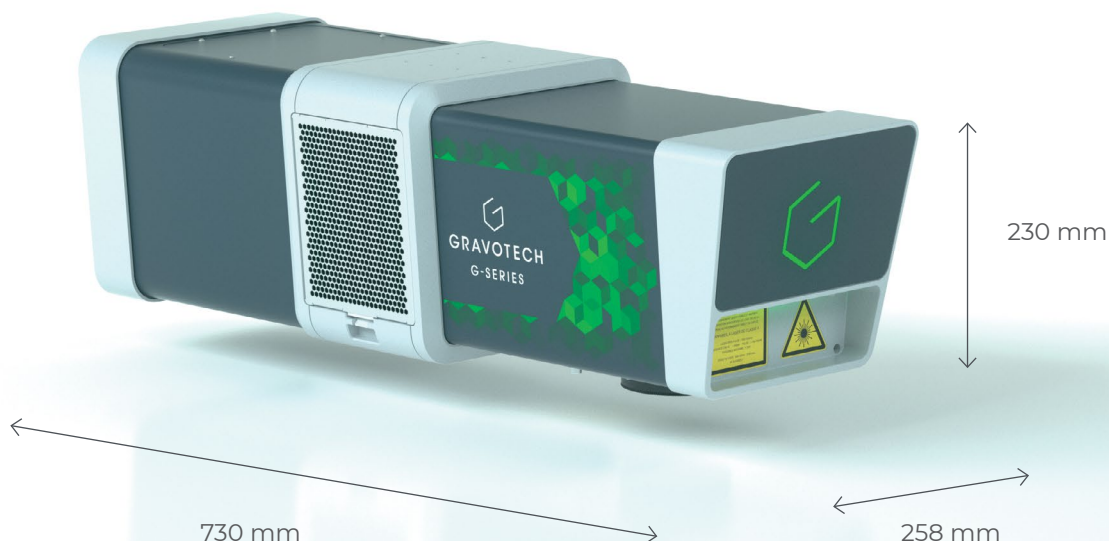
INTEGREERBARE MARKEERLASER

GREEN LASER



GRAVOTECH
EXPRESSION OF THINGS

Green lasermarkerder is ontworpen voor complexe en koude markeringen op materialen die niet reageren op andere golflengten. Bovendien heeft de Green Laser een kleine puntdiameter die een onovertroffen markeerkwaliteit en nauwkeurigheid biedt.



KOUDE LASERMARKERING

Koud lasermarkeren verwijst naar de markering en behandeling die wordt uitgevoerd met minimale thermische belasting. De concentratie van de laserstraal maakt het mogelijk om onderdelen te markeren zonder warmte te genereren, waardoor verbranding of vervorming wordt vermeden. Deze markering verandert het materiaal niet en is een ideale oplossing voor het markeren van zachte materialen en (warmte) gevoelige componenten.

ULTRA-HOGE DEFINITIE MARKERING

Gravotech heeft de groene lasergraveermachines ontwikkeld die kleine en fijne markeringen garanderen. Het biedt een extreem fijne vlek grootte van 20 μm en kleine markeringen met een uitzonderlijke resolutie terwijl de thermische belasting van het materiaal wordt beperkt. Kleine 2D Datamatrix, gedetailleerd logo, nauwkeurige verwijdering van dunne coatinglagen: de Green-serie kan al uw applicatie-uitdagingen aan.

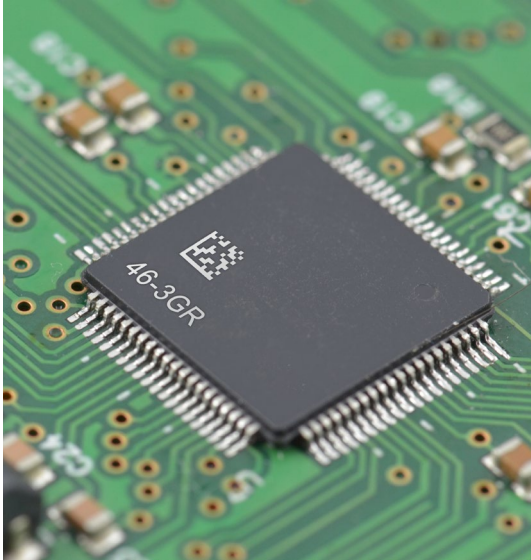
MARKEER HET ONMOGELIJKE

Zijn veelzijdigheid is bijna ongeëvenaard. Dit bereik maakt gebruik van een golflengte van 532 nm om materialen te markeren die normaal niet zouden reageren op infrarode golflengten: van ruwe tot de meest transparante kunststoffen, reflecterende metalen (koper, zilver, goud), keramiek, karton, hout, ...

BEKIJK ONZE VIDEO



BELANGRIJKSTE KENMERKEN



Perfekte laser voor elektrische apparatuur

Alle elektrische apparatuur maken gebruik van kunststof met specifieke eigenschappen:

- Isolerende eigenschappen om geen elektriciteit te geleiden.
- Brandwerend door gebruik van speciale vlamvertragende additieven.
- Bestand tegen hoge temperaturen.

Deze technische kunststoffen met additieven reageren niet op een standaard IR-laser (1064 nm).

De Green laser werkt perfect en biedt een contrasterende markering om inkjet- en labeloplossingen te vervangen. U kunt het gebruiken voor de CE- en normatieve markering, technische specificaties, ...

Deze Green laser bespaart u tijd en geld omdat er geen verbruiksartikelen voor nodig zijn en u een milieuvriendelijke oplossing met hoge productiviteit biedt.



Edelmetaal specialist

De laser uit de Green-serie reageert perfect met edelmetalen zoals goud en zilver, maar ook op andere sterk reflecterende materialen zoals koper, roestvrij staal, messing.

De zeer hoge absorptiesnelheid van 5320 nm golflengte geeft een contrasterende markering die bestand is tegen corrosie. Het risico op zwart worden en uitsmeren wordt verminderd door de lage warmte die door de laserstraal wordt afgegeven.

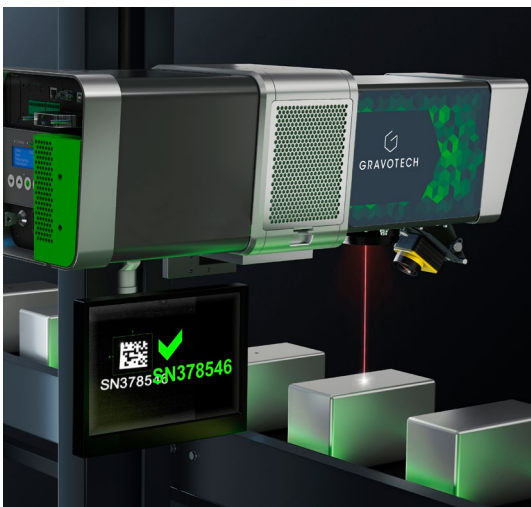
Er wordt geen materiaal verspild omdat de lasermarkering erg dun en plaatselijk is. Het is ook perfect om te markeren op dunne metalen platen, er is geen vervorming door hitte met de laser.

Voorbeelden in de praktijk: juwelen en sieraden, traceerbaarheid van edele metalen zoals goud en zilver, traceerbaarheid van medische hulpmiddelen.

Vision Manager: Één oplossing voor markeren en inlezen

Het Vision Manager pakket helpt u codes en teksten te lezen tijdens het markeerproces, om ervoor te zorgen dat de markering correct is uitgevoerd en om een 100% traceerbaarheid van uw producten te behouden:

- Hoge prestaties: leescamera met verlichting, autofocusstelsysteem en beschermende lens.
- Eenvoudige installatie: u bent een paar klikken verwijderd om de volledige controle over de 1D / 2D-codes en uw tekst (OCR-lettertypen) te hebben.
- Kwaliteitscontrole van de zichtbaarheid van de code (Grade).
- Kwaliteitsbewaking van de markering door een grote keuze aan bewerkingen te activeren: stuur statusinformatie en geschiedenis naar de PLC, activering van alarmen, activeer actuatoren om defecte onderdelen te weigeren.



MEER INFORMATIE OVER DE GREEN LASER >



SOFTWARE



Ingebouwde software op de laser

Deze Green-markeerlaser kan autonoom in een productielijn werken en alle gegevens genereren die nodig zijn voor uw identificatie zonder dat u een computer nodig hebt.

Het kan uw onderdelen onmiddellijk serialiseren, een unieke ID genereren met complexe markeerinhoud (tjdstempels met meerdere formaten, variabelen, tellers, ploegcodes) maar ook tekst en 1D / 2D-codes die vooraf zijn gedefinieerd in uw sjablonen bijwerken.

Deze krachtige ingebouwde elektronica kan in realtime informatie uit uw PLC 's centraliseren en communiceren met uw database, waardoor u tijd bespaart en uw productiviteit verhoogt.



Lasertrace

Lasertrace, ontwikkeld door Gravotech en verrijkt met talrijke toepassingservaringen, is een unieke software die speciaal is ontworpen om de markeerbestanden te creëren die in het lasersysteem moeten worden geladen. Het bevat een grafische compositie om tekst, logo en allerlei codes zoals Datamatrix toe te voegen aan uw markeersjablonen.

U kunt uw markeerproces beschrijven volgens bepaalde regels: de uit te voeren acties (markeerblokken), de volgorde van uitvoering en de mogelijkheid om een grote keuze aan overgangen te implementeren (outputactiveringen, camerablokken, variabelen, enz.).

SERVICE & ONDERSTEUNING



Opleiding

Evenzo zijn onze trainingsmodules beschikbaar voor het volledige assortiment van onze machines, software en accessoires.



Technische ondersteuning

We bieden u lokale ondersteuning in uw taal in meer dan 50 landen, waar we rechtstreeks en met onze distributiepartners aanwezig zijn.



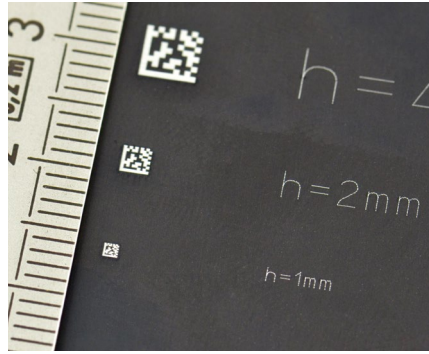
Onderhoud

Dankzij de ervaring die is opgedaan met Gravograph en Technifor en onze wereldwijde aanwezigheid in meer dan 50 landen met 150 Gravotech-technici en onze distributeurpartners, kunnen we u een breed scala aan diensten aanbieden.

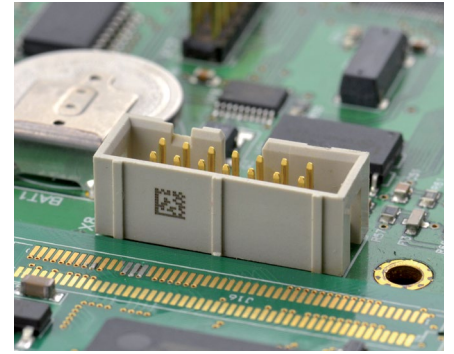
TOEPASSINGEN



Markering op vlamvertragende kunststoffen



Ultra kleine markering



Koude lasermarkering op warmtegevoelige onderdelen



Veelzijdigheid op onderdelen bestaande uit verschillende materialen



Markering op edele metalen



Laser ablatie

MOGELIJKHEDEN PER MATERIAAL

Technology		GREEN
Materials	Metals	●
	Plastics	●
	Ceramic	●
	Electrical and medical ceramic	●
	Wood, varnished wood	●
	Leather, textile	●
	Silicon, rubber	●
	Paper, cardboard, cork	●
	Engraving materials	○ ●

○ = Engraving / Deep Marking ● = Marking / Etching

VRAAG UW SAMPLES AAN



TECHNISCHE DATA

GREEN SERIES

Model	G5
Laser technology	DPSS
Power	5W-10W
Peak power	70 kW
Frequency	10-100 KHz
Scan speed	Up to 10000 mm / s
Marking area Available lenses	F100: 65 x 65 mm F160: 110 x 110 mm F254: 150 x 150 mm
Communication interfaces (standard)	Ethernet TCP/IP; Terminal block 8I / 8O; Laser Safety Dedicated I/O; RS232; USB
Fieldbus	PROFINET or ETHERNET IP
Display	Integrated screen with control panel for real-time supervision, easy diagnosis, software updates, memory back-up...
Marking specifications	+60 Gravotech fonts, Possible to convert User & TTF fonts, All formats of barcode and 2D codes, Logos
Operating temperature	15 to 35°C
Rated voltage	100 - 240 V AC
Marking head weight	19.8 kg
Marking head cable length	All-in-One laser
Marking head installation direction	All positions
Laser Safety Classification	Class 4

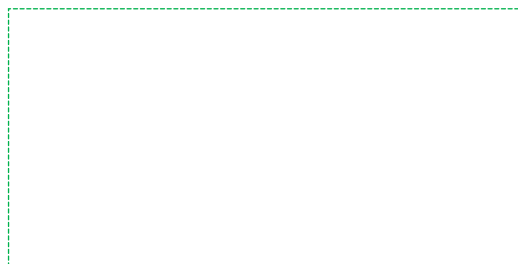


GRAVOTECH
EXPRESSION OF THINGS

info.benelux@gravotech.com
tel. : +32 (0)3 880 62 00
www.gravotech.co.nl
www.nl.gravotech.be

GRAVOTECH BENELUX NV
Rijksweg 3B
2870 Puurs-Sint-Amands
België

Gedistributeerd door:



Volg ons :



[gravotech.off](https://www.instagram.com/gravotech.off)



[Gravotech Group](https://www.youtube.com/GravotechGroup)



[Gravotech](https://www.linkedin.com/company/Gravotech)



[Gravotech - Gravograph](https://www.facebook.com/Gravotech-Gravograph)