



DOT PIN STATION

IMPACT



GRAVOTECH

by  **BRADY**



Standalone graveermachine, de Impact is eenvoudig te configureren en te beheersen. Profiteer van onze kennis & ervaring. Ruim 40 jaar internationale ervaring in dot pin markeren voor identificatie en traceerbaarheid.



TOUCH & MARK

Dankzij het grote kleuren touchscreen en de ingebouwde software behoort training tot het verleden. Met dit intuïtieve systeem kunt u meteen aan de slag: teksten, logo's en 2D-codes markeren. Van serie- of batchproductie, automatische gegevensinvoer datum-of tijdstempel, tellers, duplicatiecontrole, markeervoorbeeld, link naar een database en/of markeergeschiedenis: het alles-in-één systeem vergemakkelijkt het leven van de gebruiker en vereist geen computer of ingewikkelde installatie.

I-SENSE

De Z-as verstelling is nog nooit zo eenvoudig geweest dankzij de gemotoriseerde Z-as. De I-Sense-functie (Impact eZ m) detecteert het werkstukoppervlak, past Z-ashoogte automatisch aan en begint te markeren zonder tussenkomst van de gebruiker. Er zijn verschillende instelmodi beschikbaar: automatische modus (I-Sense), programmeerbare modus en normale modus, die een handmatige aanpassing mogelijk maakt met behulp van de knoppen aan de zijkant van de machine.

DYNAMIC DOT CONTROL

Een perfect resultaat in alle omstandigheden. De IMPACT (Impact m en eZm) beschikt over de DDC™ (Dynamic Dot Control) technologie. Deze regelt automatisch gewenste markeergrootte en -diepte. Uw markeringen blijven zichtbaar, ongeacht uw toepassing. Twee instelmodi beschikbaar: automatisch en handmatig.

BEKIJK ONZE VIDEO

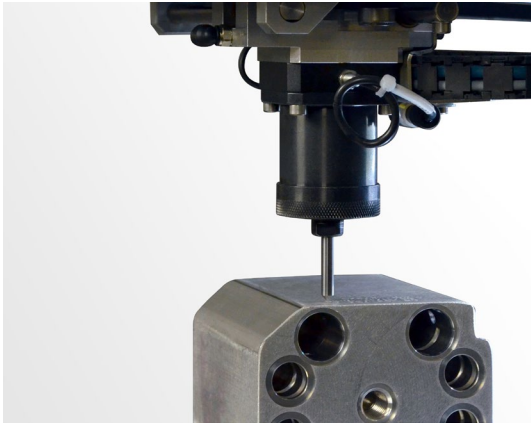


BELANGRIJKSTE KENMERKEN



Voor Al Uw Markeertoepassingen

Het IMPACT-assortiment is ontworpen om een veelheid van materialen zoals metalen (staal en gelakt staal, aluminium, messing, ijzer, staal, ruw en geanodiseerd aluminium) en kunststoffen (ABS, PA PP) nauwkeurig en precies te markeren



Veelzijdigheid, snelheid en aanpasbaarheid de sleutelwoorden van de markt

Van markeringen op één onderdeel tot kleine batches, de IMPACT is dé oplossing bij uitstek.

Dankzij haar vrije werkruimte van 300 mm en open opbouw kunt u markeren op kleine tot grote en zware onderdelen.

De Impact wordt ingezet in diverse branches (automobiel, luchtvaart, medische sector, zware als lichte industrie).



Ready To Go - Alles in 1 machine

De Impact is een alles-in-één systeem, uiterst gebruiksvriendelijkheid.

"Uitpakken, aansluiten en klaar".

MEER INFORMATIE OVER DE IMPACT



SOFTWARE



Geïntegreerde traceerbaarheidssoftware met kleurenaanraakscherm (Geen PC nodig)

Eenvoudig markeerbeheer en gebruikersinterface
Gebruiksvriendelijk en krachtig, de IMPACT vereenvoudigt uw markeerworkflow, waardoor het voor elke operator beheersbaar wordt: gebruiksvriendelijke interface en navigatie in de menu's, visualisatie, markeersimulatie, eenvoudig beheer van parameters en eenvoudige start van de markering.

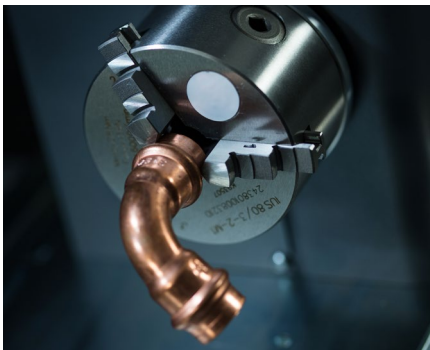
U kunt uw onderdelen identificeren (tekst, serienummers, logo), unieke codes genereren (Datamatrix, QR-codes, UID, GSI) en uw variabelen, tellers en datumcodes configureren.

Ontworpen voor industriële omgeving

De IMPACT is ultrasistent en is ontworpen om in elke omgeving te passen, zelfs in de meest veeleisende.

Het waterdichte touchscreen is gemaakt van versterkt glas en de behuizing is zeer goed bestand tegen schokken.

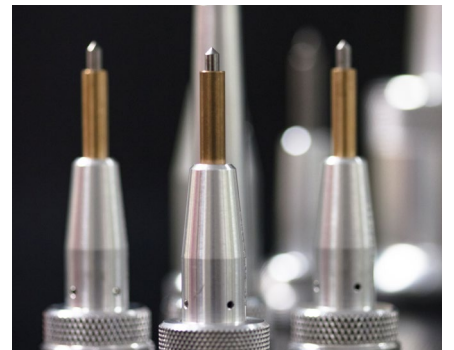
ACCESSORIES



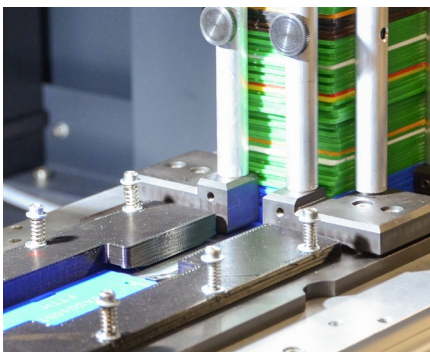
Draaiaccessoire voor het markeren van cilindrische onderdelen



Handscanner of scanner met vaste positie voor het lezen of controleren van codes



Breed scala aan hoogwaardige stylus-markeertools



APF (automatische plataanvoer)



Beschermbal (optioneel)

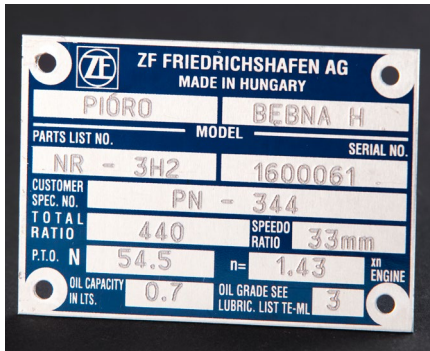


Geluidsdichte positioneringsplaat met magnetische snelspanner

VRAAG UW SAMPLES AAN



TOEPASSINGEN



Identificatie -, CE - en machineplaatjes



Diverse kleine onderdelen



Gereedschappen en tools



Kunststoffen onderdelen



Markeren voor de auto-industrie



Geschilderde, gecoate onderdelen

SERVICE & ONDERSTEUNING



Opleiding

Evenzo zijn onze trainingsmodules beschikbaar voor het volledige assortiment van onze machines, software en accessoires.



Technische ondersteuning

We bieden u lokale ondersteuning in uw taal in meer dan 50 landen, waar we rechtstreeks en met onze distributiepartners aanwezig zijn.



Onderhoud

Dankzij de ervaring die is opgedaan met Gravograph en Technifor en onze wereldwijde aanwezigheid in meer dan 50 landen met 150 Gravotech-technici en onze distributeurpartners, kunnen we u een breed scala aan diensten aanbieden.

TECHNISCHE DATA

IMPACT

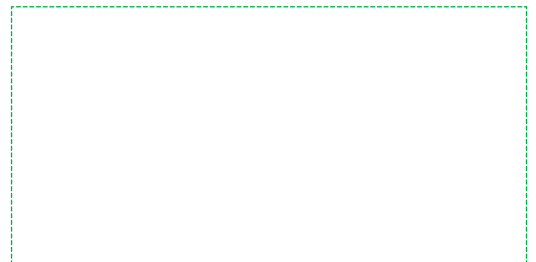
Model	IMPACT p	IMPACT m	IMPACT eZ p	IMPACT eZ m
Technology	Pneumatic	Electromagnetic	Pneumatic	Electromagnetic
Z Axis type	Manual, 300 mm		Motorized, 300 mm	
Machine dimensions (L x W x H)	490 x 270 x 704 mm	431 x 270 x 704 mm	509 x 277 x 637 mm	490 x 270 x 704 mm
Marking area	100 x 120 mm			
Communication interfaces	RJ45, USB(x2), RS232, Process IOs			
Embedded fonts	10			
Display	7" color touchscreen			
Languages available	19			
2D codes	Datamatrix, QR Codes			
Rated power consumption	130 VA			
Input voltage	100 - 240 V AC			
Compressed air supply	2 - 6 Bar	N/A	6 Bar	N/A
Operating temperature	5° to 45°			
Machine weight	26 kg	26.5 kg	26 kg	26.5 kg
Rotary Device (option)	RD1, RD2			



info.benelux@gravotech.com
tel. : +32 (0)3 880 62 00
www.gravotech.co.nl
www.nl.gravotech.be

GRAVOTECH BENELUX
Poldergotestraat 9
9240 Zele
Belgique / Belgie

Gedistributeerd door:



Volg ons :



[gravotech.off](#)



[Gravotech Group](#)



[Gravotech](#)



[Gravotech - Gravograph](#)

Gravotech-IMPACT-10-2024-nl-NL-BE. De informatie, foto's en illustraties in dit document zijn niet bindend en kunnen zonder voorafgaande kennisgeving worden gewijzigd.

Dit document is niet contractueel. Gravograph™, Gravotech™, Technifor™, WeLase™, Gravostyle™ en Dedicace™ zijn gebruikte, aangevraagde of gedeponeerde handelsmerken van een bedrijf van de Gravotech Group. © Gravotech Marking - 466 rue des Mercières - ZI Périca - 69140 Rillieux-la-Pape - Frankrijk. Société par Actions Simplifiée met een maatschappelijk kapitaal van 11 531 016 € - SIREN: 334818 515 RCS Lyon.