



INTEGREERBARE DOT PIN

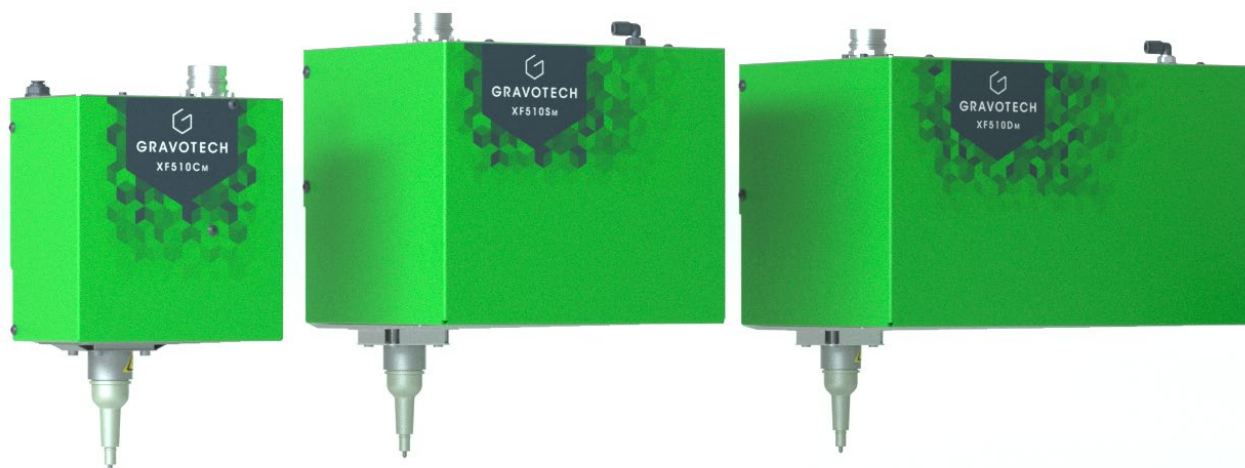
XF510m



GRAVOTECH
EXPRESSION OF THINGS
by  **BRADY**



Het type en de hoeveelheid te coderen data bepaalt de DataMatrix-grootte. Een DataMatrix code is een 2D-barcode die bestaat uit zwarte en witte vakken in een vierkante of rechthoekige opstelling.



HOGE PERFORMANTIE

De zeer sterke mechanica en de uiterst precieze geleidingen zorgen voor een perfecte puntuitlijning en herhaalbaarheid van de markeringen. De gemotoriseerde Z-as met sensor, garandeert een optimale markering en vermindert de insteltijd. Hij kan verticaal of horizontaal gemonteerd worden en kan markeren zonder daarbij de reeks onderdelen van verschillende vormen en hoogtes te moeten instellen.

ROBUUST EN DUURZAAM

De kwaliteitsvolle markeerstylussen garanderen een perfecte beheersing van de positie en de kracht van alle impacten: gaande van de lichte markering op band-staal tot de diepe markering op staal. De kracht van de percussie kan worden aangepast per honderdste, voor een gebruik op de moeilijkste en meest delicate materialen.

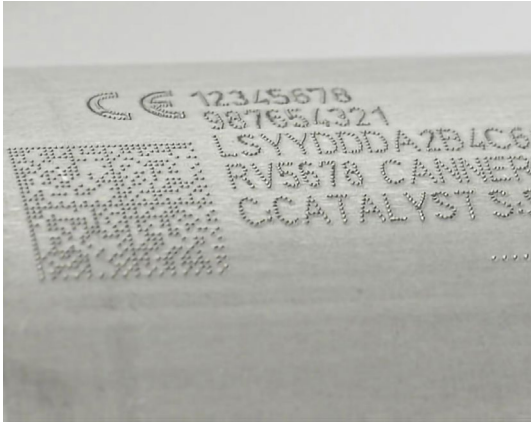
NAUWKEURIGHEID

Markeer elke 2D-codes: Data Matrix™, UID, GS1, ...) en Unicode-lettertypes. De ultra-nauwkeurige MIL stylus zorgt voor het perfecte resultaat.

BEKIJK ONZE VIDEO



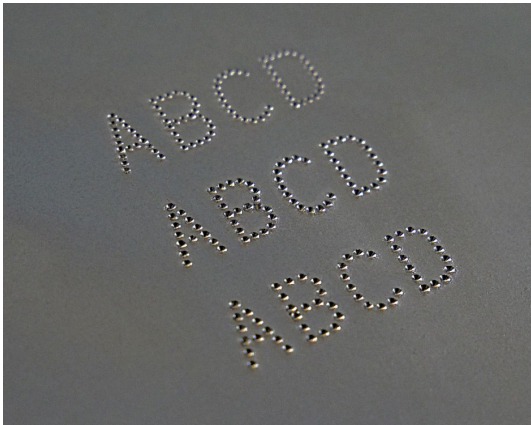
BELANGRIJKSTE KENMERKEN



Markeer wat u wilt

Of het nu 2D Codes, datums, tellers, variabelen, tekst, serienummers, vorm, logo, batchnummer zijn, in alle talen.

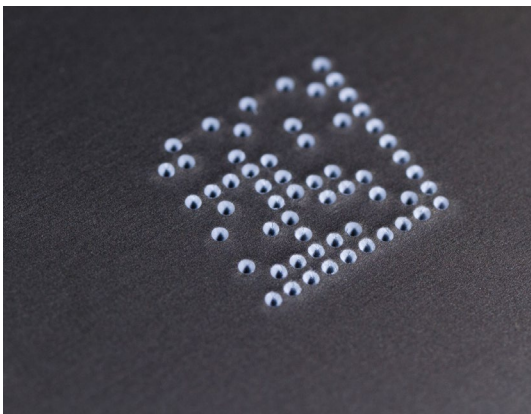
Markeer op metaal en sommige harde kunststoffen, de elektromagnetische technologie maakt dit gemakkelijker en nauwkeuriger dan ooit.



Dezelfde markering

De machine kan op dezelfde plaats nauwkeurig markeren met maximaal 10 slagen. Het is nu mogelijk om duidelijkere markeringen uit te voeren op moeilijkere materiaal.

Dit voldoet aan de diepte-eisen van de meeste industriële sectoren! Met slechts één stylus is de XF510M een veelzijdige, universele oplossing.



Datamatrix specialist

Datamatrix-codemarkering vereist het voldoen aan de normen en het respecteren van de real-world traceerbaarheidsworkflow.

De elektromagnetische technologie stelt ons in staat om onder alle omstandigheden een perfecte lezing van de 2D-code te verkrijgen:

Klasse A met dezelfde punt diameter, gelijke afstand tussen punten. En kan vanuit elke richting worden gelezen met 0% fout.

MEER INFORMATIE OVER DE XF510M



CONTROLLER

XCOM



Vereenvoudigde gebruikerservaring

De XCOM-controller ziet eruit als een tactiele tablet (7"/18 cm) is net zo gemakkelijk in gebruik. Vanaf het aanraakscherm kan de operator snel sjablonen instellen, bewerken, programmeren en markeringen starten. Geen pc nodig.

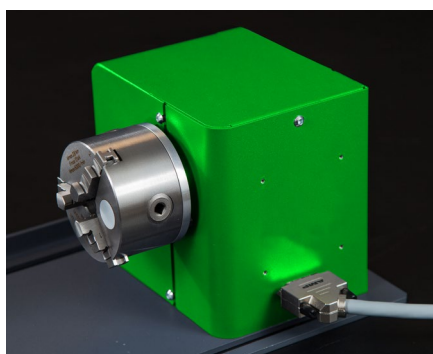
Hyper-geconnecteerd

XCOM is de ideale controller voor industrie 4.0. Kies gewoon de field bus van uw voorkeur (Profinet, Ethernet IP of EtherCAT) om de XCOM in uw proces te integreren en geniet van een kortere inbedrijfstellingstijd en volledige interoperabiliteit op uw productielijn, ongeacht de gebruikte PLC en apparaten.

Empower uw gegevens

De functie voor gegevensverzameling en -opslag in de XCOM vereenvoudigt de traceerbaarheid van uw producten: genereer geschiedenisbestanden, maak een dashboard om machines te monitoren, volg uw productiviteit en stel preventief onderhoud in. Deze controller is een krachtig hulpmiddel dat u tijd, geld en kopzorgen zal besparen !

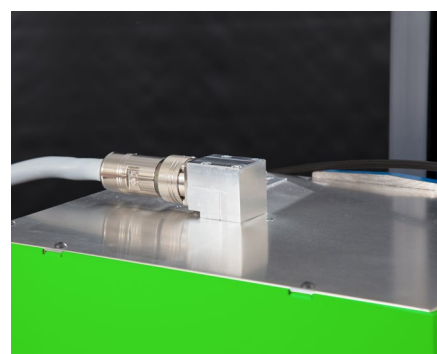
ACCESSOIRES



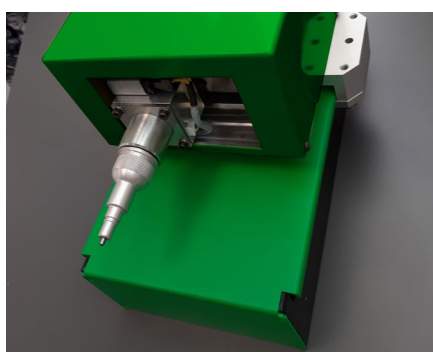
Roterend apparaat



Tool om de kop te regelen



Adaptieve verbindingen



Automatische Z-as

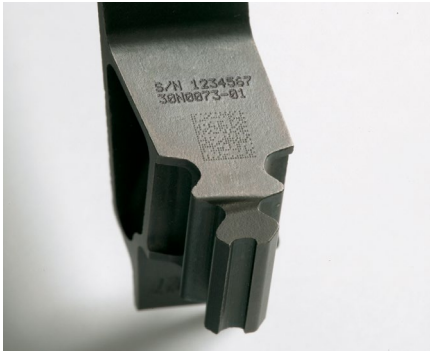


Procesbesturingskast



Beschermhoezen

TOEPASSINGEN



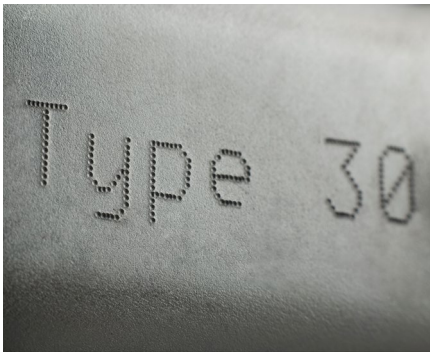
Onderdelen markeren



Markeren voor de auto-industrie



Markeren van gereedschappen en tools voor identificatie en traceerbaarheid



Graveren en markeren van aluminium



Staal markeren



Graveren van RVS en inox

SERVICE & ONDERSTEUNING



Opleiding

Evenzo zijn onze trainingsmodules beschikbaar voor het volledige assortiment van onze machines, software en accessoires.



Technische ondersteuning

We bieden u lokale ondersteuning in uw taal in meer dan 50 landen, waar we rechtstreeks en met onze distributiepartners aanwezig zijn.



Onderhoud

Dankzij de ervaring die is opgedaan met Gravograph en Technifor en onze wereldwijde aanwezigheid in meer dan 50 landen met 150 Gravotech-technici en onze distributeurpartners, kunnen we u een breed scala aan diensten aanbieden.

VRAAG UW SAMPLES AAN



TECHNISCHE DATA

XF510m

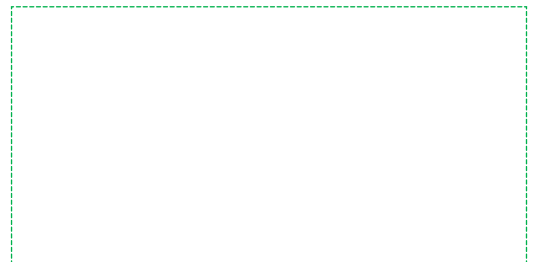
Model	Cm	Sm	Dm
Technologie	Elektromagnetisch		
Afmetingen machine (L x B x H)	158 x 102 x 275 mm	231 x 195 x 309 mm	331 x 195 x 309 mm
Gewicht machine	4.7 kg	8.8 kg	10.2 kg
Markeringsgebied (L X B)	50 x 20 mm	100 x 80 mm	200 x 80 mm
Communicatie-interfaces	RJ45, USB(x2), RS232, 8I/4O, Process IO		
Veldbus (optie)	Profinet, Ethernet IP		
Ingebouwde lettertypen	10		
Display	7» kleurenaanraakscherm		
Beschikbare talen	19		
2D-codes	Datamatrix, QR Codes		
Materiaal hardheid	<62		
Ingangsspanning	100 - 240 V AC		
Bedrijfstemperatuur	5° tot 45° (41 to 113 F)		
Nominaal opgenomen vermogen	260 VA		
Veiligheidsprestatieniveau (optie)	PL d		



info.benelux@gravotech.com
tel. : +32 (0)3 880 62 00
www.gravotech.co.nl
www.nl.gravotech.be

BRADY - GRAVOTECH BENELUX
Poldergotestraat 9
9240 Zele
Belgique / Belgie

Gedistributeerd door:



Volg ons :



[gravotech.off](#)



[Gravotech Group](#)



[Gravotech](#)



[Gravotech - Gravograph](#)

Gravotech-XF510m-10-2024-nl-NL-BE. De informatie, foto's en illustraties in dit document zijn niet bindend en kunnen zonder voorafgaande kennisgeving worden gewijzigd.

Dit document is niet contractueel. Gravograph™, Gravotech™, Technifor™, WeLase™, Gravostyle™ en Dedicace™ zijn gebruikte, aangevraagde of gedeponeerde handelsmerken van een bedrijf van de Gravotech Group. © Gravotech Marking - 466 rue des Mercières - ZI Périca - 69140 Rillieux-la-Pape - Frankrijk. Société par Actions Simplifiée met een maatschappelijk kapitaal van 11 531 016 € - SIREN: 334818 515 RCS Lyon.